

BOTSWANA & ZAMBIA



ZAMBEZI, CHOBE EN OKAVANGO 12-DAAGSE RONDEIS

VERTREKDATA

	van	t.e.m.
23 BA04	15.03.24	26.03.24
24 BA01	05.04.24	16.04.24
24 BA02	28.11.24	09.12.24
24 BA03	15.03.25	26.03.25
24 BA04	05.04.25	16.04.25

PRIJS per persoon

2 persk.	1 persk.
€ 9.670	€ 9.670
€ 11.670	€ 14.970
€ 10.670	€ 10.670
€ 10.670	€ 10.670
€ 11.670	€ 14.970

AANTAL DEELNEMERS

min. 6 | max. 12

■ voor programma zie brochure 2023-2024 of andersdananders.be





BOTSWANA & ZAMBIA

BLIKVANGERS

Zambia met een bezoek aan de wereldberoemde Victoriawatervallen

Het rijke dierenleven langs de Chobe rivier en in het Chobe Nationaal Park

Verblijf in het unieke ecosysteem van de Okavango Delta (Unesco werelderfgoed)

Verblijf in predator capital in het Moremi Game Reserve op Chief's Island

EXCLUSIEVE SAFARI'S VANUIT DE LUCHT, VANOP HET VASTELAND EN VANAF DE RIVIER

4x4 safari-jeeps

Bootsafari's bij zonsondergang op de Zambezi en Chobe rivier

Traditionele mokoro/kano boottochten

Begeleide natuurwandelingen (optioneel)

BIJZONDERE EN LUXUEUZE ACCOMMODATIES EN LOCATIES

TRANSPORT

Drie binnenlandse, panoramische vluchten met kleinere propellervliegtuigen van het type Cessna of gelijkaardig

VOLPENSION

m.u.v. de lunch op dag 11

Dag 1 BRUSSEL – VICTORIA FALLS (ZIMBABWE)

We vertrekken vanuit Brussel naar Victoria Falls.

Dag 2 LIVINGSTONE & MOSI-OA-TUNYA NATIONAAL PARK (ZAMBIA)

We komen aan in Victoria Falls, Zimbabwe. Let op, hier hebben we het gepaste bedrag van 50 USD per persoon (prijs onder voorbehoud van wijzigingen) nodig voor het KAZA UniVisa voor Zimbabwe en Zambia. Na de grensformaliteiten nemen we onze transfer naar SANCTUARY SUSSI & CHUMA, onze lodge voor de volgende twee nachten. Het is ideaal gelegen in het Mosi-Oa-Tunya Nationaal Park

in Zambia en vlakbij de wereldberoemde Victoriawatervallen. We genieten van een late lunch in de lodge, gevolgd door een bootcruise en een aperitiefje op de Zambezi bij zonsondergang. We dineren en brengen een eerste nacht in de wildernis door. (L,D)

Dag 3 MOSI-OA-TUNYA NATIONAAL PARK EN DE VICTORIAWATERVALLEN

Na een goede nachtrust en een stevig ontbijt bezoeken we in de voormiddag de Victoriawatervallen. Een lokale stam, de Kololo, noemt de watervallen Mosi-oa-Tunya, de rook die dondert. Het gedonder van de watervallen kan immers gehoord worden tot op een afstand van 40 kilometer en de mist boven de vallen gaat tot 400 meter hoog. De waterdamp kan zelfs tot 50 kilometer ver gezien worden. Deze indrukwekkende watervallen zijn een van de grootste en spectaculairste watervallen ter wereld en dus niet voor niets werelderfgoed sinds 1989. De watervallen zijn 1,7 kilometer breed en elke minuut valt er 550 miljoen liter water naar beneden over een diepte van 70 tot 108 meter wanneer de Zambezi op zijn sterkst stroomt in april. Dit is het einde van het regenseizoen. De Victoriawatervallen bestaan eigenlijk uit vijf verschillende watervallen. Vier ervan liggen op het grondgebied van Zimbabwe: de Devil's Cataract, Main Falls, Rainbow Falls and Horseshoe Falls. De vijfde ligt op het grondgebied van Zambia: de Eastern Cataract. Na ons bezoek keren we terug naar de lodge voor onze lunch en na een korte siësta gaan we in de namiddag op onze eerste safari in open jeeps in het Mosi-oa-Tunya Nationaal Park. We dineren en overnachten in de lodge. (O,L,D)

Dag 4 MOSI-OA-TUNYA NATIONAAL PARK – CHOBE NATIONAAL PARK (BOTSWANA)

Na het ontbijt rijden we naar de grenspost Kazangula. Wanneer we de grensformaliteiten hebben vervuld, steken we de grens over naar Botswana. We rijden naar onze volgende lodge, SANCTUARY CHOBE CHILWERO, een prachtig en luxueus oord in het midden van de African bush. De lodge ligt namelijk aan de rand van het Chobe Nationaal Park, het tweede grootste nationaal park van Botswana waar zo'n 80.000 olifanten leven. Vanaf het hoogste punt van de lodge genieten we van een fantastisch panoramisch zicht over de Chobe rivier. We lunchen samen. Daarna is er wat tijd om van deze mooie accommodatie en zijn

faciliteiten te genieten. In de namiddag gaan we op een sundowner bootsafari en genieten we van het unieke landschap en de schoonheid van de Afrikaanse zonsondergang. (O,L,D)

Dag 5 CHOBE NATIONAAL PARK

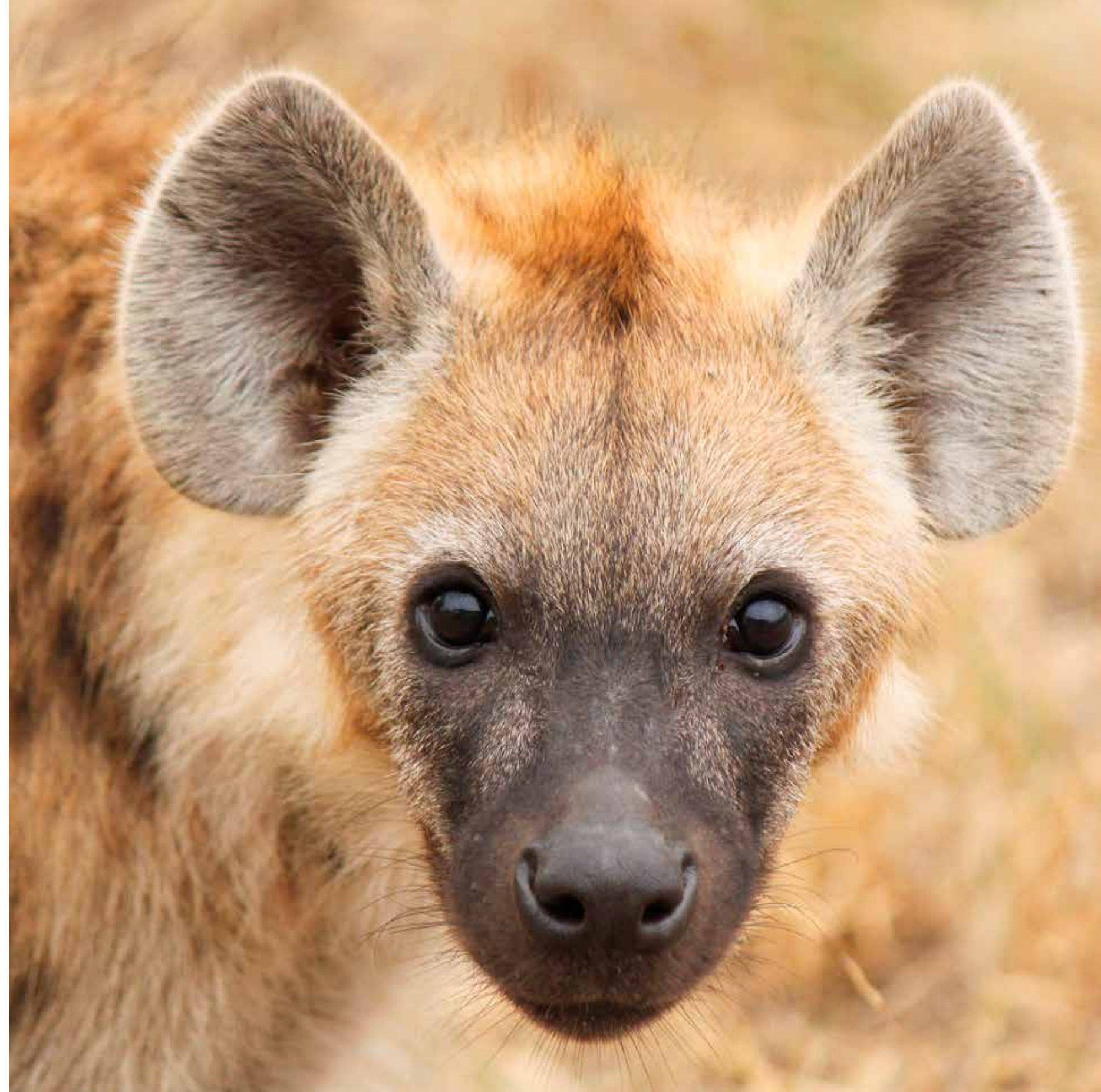
Vandaag vertoeven we de hele dag in en rond het Chobe Nationaal Park met zowel in de voor- als namiddag een safari per 4x4 op het programma. Het nationaal park dankt zijn naam aan de Chobe rivier en is zowat 11.700 km² groot. Dat is een derde van België. Moerassen en wouden wisselen elkaar moeiteloos af. Dit is het land van het grote wild waar kudde buffels en olifanten concurreren met grote troepen leeuwen. De Chobe rivier stroomt langs het noordelijk gedeelte van het park waar het wild steeds weer komt drinken. Roofvogels maken hun nesten graag bij de rivier en er is een overvloed aan trek- en waadvogels. De Chobe rivier is 1.500 kilometer lang en ontspringt in de hooglanden van Angola waar het nog de naam Linyanti draagt. De rivier stroomt door de Caprivistreek naar het moeras van de Linyanti rivier. Wanneer ze haar weg verder zet in oostelijke richting verandert haar naam in Chobe. Ze loopt door Angola, Zambia, Botswana en Namibië. Tussen de ochtend- en namiddagsafari keren we even terug naar de lodge voor onze lunch en een beetje vrije tijd. We sluiten de dag af met een diner in de lodge. (O,L,D)

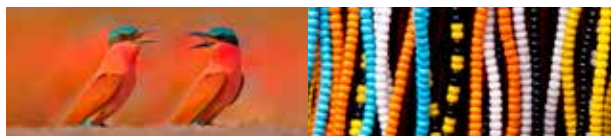
Dag 6 CHOBE NATIONAAL PARK – OKAVANGO DELTA

Na het ontbijt hebben we nog even tijd om van onze lodge te genieten. Daarna vertrekken we naar de luchthaven in Kasane voor onze binnenlandse vlucht naar de Okavango Delta. Bij aankomst op de landingsbaan wachten de 4x4 safari-jeeps ons op voor onze transfer naar SANCTUARY STANLEY'S CAMP waar we de volgende twee nachten verblijven. Dit luxueuze kamp ligt in een privégebied van 260.000 hectare, grenzend aan het Moremi Game Reserve, en biedt zijn gasten absolute exclusiviteit. Na de lunch genieten we van wat vrije tijd en in de namiddag ontdekken we deze regio per 4x4 safari-jeeps. We dineren en overnachten in de lodge. (O,L,D)

Dag 7 OKAVANGO DELTA

Onze dag begint vandaag al vroeg. We nemen de 4x4 en gaan tijdens een ochtendsafari op zoek naar het vele wild dat in dit uniek gebied





BOTSWANA & ZAMBIA

leeft. De Okavango Delta is een bijzonder moerasgebied, ecosysteem en de grootste binnenlandse delta ter wereld. Ze staat dan ook terecht op de Unesco werelderfgoedlijst. Het gebied bestaat uit een systeem van rivierarmen en stroompjes, beboste eilanden, riet-, lelie- en papyrusvelden, grasvlaktes en savanne. De delta bestaat een gebied tussen de 6.000 en 15.000 km² en dankt haar naam aan de Okavango rivier (Kavango) die stroomt van de Angolese hooglanden, over de Caprivistreek in Namibië tot in de Kalahariwoestijn. Als het in het hooggebergte van Angola regent, dan beweegt dit water zich naar de Okavango Delta. Het water doet er ongeveer vier maanden over om de reis tussen het hooggebergte en de delta af te leggen. Tussen de maanden juni en augustus bereikt het water het hoogtepunt. Dit is het gevolg van het regenseizoen in de Angelose bergen. De Delta heeft een enorme aantrekkingskracht op de dieren die er leven, vooral omdat ze zich er goed kunnen doen aan het schone water. Het is ook een waar paradijs voor vogelaars, want in totaal zijn er wel meer dan 400 verschillende vogelsoorten te vinden in de buurt van de Delta. Daarnaast zijn er ook veel soorten wilde dieren te vinden, zoals zebra's, olifanten, neushoorns, leeuwen, luipaarden en nijlpaarden. Dit zijn slechts enkele voorbeelden, want er zijn nog veel andere wildsoorten die we met grote regelmaat bij de Delta kunnen spotten. De Okavango Delta is de naam van een van de mooiste wildernissen van Afrika zeker waardig! Na onze lunch in de lodge genieten we even van de stilte van de natuur en in de namiddag verkennen we de Delta op een andere manier: per traditionele mokoro, een uitgeholde boomstamkano (afhankelijk van het waterniveau). Na deze rustgevende ervaring dineren en overnachten we in de lodge. (O,L,D)

Dag 8 OKAVANGO DELTA – MOREMI GAME RESERVE: CHIEF'S ISLAND

Na het ontbijt worden we per 4x4 jeeps naar de landingsbaan gebracht voor onze volgende binnenlandse vlucht. Ondertussen proberen we nog een aantal dieren te spotten. We vliegen naar het fantastische SANCTUARY CHIEF'S CAMP waar we onze laatste twee nachten in Botswana doorbrengen. Dit is een resort in de wildernis van Chief's Island, gelegen in het exclusieve Mombo gebied van het Moremi Game Reserve. Dit domein is bekend als de roofdierhoofdstad van Afrika en biedt de beste safari-ervaringen aan die er te vinden

zijn in dit mooie land. Je kan er niet alleen de Big 5 (olifant, leeuw, luipaard, buffel en neushoorn) vinden, maar ook tal van andere diersoorten en meer dan 500 vogelsoorten. Na de lunch genieten we weer even van de lodge en de unieke omgeving om in de namiddag op zoek te gaan naar de dieren in open 4x4 jeeps. We dineren en overnachten in de lodge. (O,L,D)

Dag 9 MOREMI GAME RESERVE: CHIEF'S ISLAND

Voor dag en dauw staan we op om zo de dieren het actiefst te zien in de Afrikaanse bush. Moremi Game Reserve is het oudste beschermde gebied in de Okavango Delta sinds 1963. Het is de thuishaven van een aantal bedreigde diersoorten, zoals jachtluipaarden, witte en zwarte neushoorns, Afrikaanse wilde honden en leeuwen. Moremi maakt 40% uit van de beschermde Delta en de Okavango rivier is de levensader in deze enorme en unieke wildernis. We lunchen in de lodge en hebben daarna weer wat vrije tijd om een boek te lezen of van een siësta te genieten. In de namiddag staat er nog een activiteit op het programma: een 4x4 jeep safari of een tocht per mokoro (afhankelijk van het waterniveau). We dineren en overnachten voor de laatste keer in Botswana en praten na over al dat moois. (O,L,D)

OPTIONELE EXCURSIE

HELIKOPTERVLUCHT OVER DE DELTA

Geniet in de helikopter van een panoramisch uitzicht over de Okavango Delta. Deze excursie is afhankelijk van beschikbaarheid en de weersomstandigheden. Inschrijven is mogelijk vanaf twee personen. Inschrijven en betalen doen we ter plaatse.

Prijzen onder voorbehoud van wijzigingen (prijs afhankelijk van de reisperiode):

30 minuten: 345-380 USD p.p.

45 minuten: 680-748 USD p.p.

Dag 10 MOREMI GAME RESERVE: CHIEF'S ISLAND – VICTORIA FALLS (ZIMBABWE)

Vandaag genieten we van een vrije ochtend voor we vertrekken naar de landingsbaan voor onze binnenlandse vlucht naar Kasane. Van Kasane luchthaven worden we naar Victoria Falls gebracht, het beginpunt en de laatste stop van onze reis. We lunchen, dineren en overnachten in het mooie PALM RIVER HOTEL aan de oevers van de machtige Zambezi. Vandaag zijn er geen activiteiten meer gepland dus staat er "het zalige niets doen" op het programma. (O,L,D)

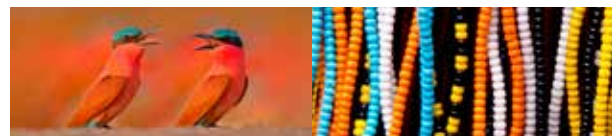
Dag 11 VICTORIA FALLS – BRUSSEL

Na het ontbijt hebben we nog even tijd om te ontspannen voor we vertrekken naar de internationale luchthaven van Victoria Falls. We vertrekken richting Brussel. (O)

Dag 12 BRUSSEL

We komen aan in Brussel.





BOTSWANA & ZAMBIA



SANCTUARY
RETREATS

Luxury, naturally.



BELANGRIJK OM TE WETEN

- Alle safari's doen we met open 4x4 terreinwagens waardoor we de overweldigende flora en fauna van dichtbij leren kennen; gegarandeerd een intense en unieke natuurervaring! Lokale Engelstalige bushgidsen begeleiden alle safariverteiden en onze Afrikaans- of Nederlandstalige reisleid(st)er zal zich zoveel en zo goed mogelijk ter beschikking stellen van de hele groep en afwisselend plaatsnemen in de 4x4 jeeps.
- We reizen in een klein gezelschap en we logeren in unieke en exclusieve accommodaties.
- Deze afwisselende rondreis staat open voor elke leeftijd (minimum leeftijd is 12 jaar). Iedereen die over een normale conditie en mobiliteit beschikt, kan deelnemen aan alle georganiseerde excursies en wandelingen. Wildlife komt spijtig genoeg niet à la carte en kan dus nooit gegarandeerd worden.
- Onvoorzien plaatselijke, logistieke of weersomstandigheden kunnen verschuivingen in het programma noodzakelijk maken. Al het mogelijke wordt dan gedaan om het originele programma zo nauwkeurig mogelijk te benaderen.
- Zich verplaatsen in kleine vliegtuigjes is niet enkel de beste en meest comfortabele manier om volop van de reis te genieten, maar tegelijkertijd de meest aangename. De nationale parken hebben goed onderhouden en gemarkeerde landingsbanen.
- Door de drie vluchten met kleinere propellervliegtuigjes in deze rondreis geldt er een strikte bagage beperking van 20 kilogram per persoon, inclusief de handbagage, en verplicht in een zachte reistas. Harde koffers of koffers met wieltjes kunnen niet worden meegenomen op deze korte vluchten. In elke lodge in Zambia en Botswana kunnen we onze kleding dagelijks gratis laten wassen.
- Deze rondreis verloopt in volpension (m.u.v. 1 lunch). Behalve in Victoria Falls (Palm River Hotel) zijn in alle lodges in Zambia

en Botswana ook lokale dranken inbegrepen (frisdranken, huiswijnen, lokale bieren en sterke dranken, thee en koffie, exclusief premium brand dranken).

- Op de internationale vluchten van en/of naar Brussel is het mogelijk dat de luchtvaartmaatschappij de vluchtroute op bepaalde dagen aanpast waardoor een extra technische tussenstop wordt ingelast. Deze korte tussenstop kan zijn om te tanken of om passagiers in en uit te laten stappen. Normaal gezien dienen we het toestel dan ook niet te verlaten.
- Deze reis kan ook op individuele basis worden uitgevoerd. Wij zorgen dan voor de transfers tussen de verschillende lodges. Ter plaatse neem je deel aan de game drives en andere activiteiten die door de respectievelijke lodges worden georganiseerd, samen met andere gasten. De voertaal is dan uiteraard Engels. Prijzen op aanvraag.

INBEGREPEN

- Internationale vluchten in groepsklasse (economy class) van/naar Brussel
- Binnenlandse vluchten in Botswana in kleinere seat-in propellervliegtuigjes
- Alle overnachtingen volgens programma
- Alle excursies en transfers volgens programma
- Alle maaltijden volgens programma (O=Ontbijt, L=Lunch, D=Diner)
- Lokale dranken in Sussi & Chuma, Chobe Chilwero, Stanley's Camp en Chief's Camp
- Wasservice in alle lodges in Zambia en Botswana
- Alle fooien, inkomgelden en taksen (zoals geldig op 28.09.2023)
- Gespecialiseerde Afrikaanssprekende of Nederlandstalige reisbegeleiding
- Assistentie bij check-in op de luchthaven
- Reisbijstandsverzekering
- Duurzaamheidsbijdrage
- Vaste prijsgarantie
- Luchthavenvervoer en toegang tot Brussels Airport Lounge bij boeking voor 14.02.2024

NIET INBEGREPEN

- Dranken (Victoria Falls – Palm River Hotel) en persoonlijke uitgaven (bijvoorbeeld souvenirs)
- Visumkosten Zimbabwe en Zambia, eventuele kosten paspoort en inentingen
- Eventuele verlengingen of aanpassingen op vermelde groepsreis (mogelijk op aanvraag!)
- Annuleringsverzekering

HOTELS

Dag 2-3 MOSI-OA-TUNYA NATIONAAL PARK – LIVINGSTONE
SANCTUARY SUSSI & CHUMA (****/°°°°°)
www.sanctuaryretreats.com

Dag 4-5 CHOBE NATIONAAL PARK
SANCTUARY CHOBE CHILWERO (*****/°°°°°)
www.sanctuaryretreats.com

Dag 6-7 OKAVANGO DELTA
SANCTUARY STANLEY'S CAMP (****/°°°°°)
www.sanctuaryretreats.com

Dag 8-9 MOREMI GAME RESERVE – CHIEF'S ISLAND
SANCTUARY CHIEF'S CAMP (*****/°°°°°)
www.sanctuaryretreats.com

Dag 10 VICTORIA FALLS
PALM RIVER HOTEL (****/°°°°°)
www.palmriverhotel.com

Gedetailleerde hotelinformatie op www.andersdananders.be
* = officiële categorie Botswana & Zambia / ° = beoordeling ADA